

We bring you not only the **motor**
But also the **solution** !

Office :

Bldg.Samyar, No.42, Navid St., Ostad Nejatollahi Ave., Tehran, IRAN .
Tel: +982188800225
Fax: +982188895050
Postal Code: 1598983511

Factory:

No.1, Karafarinan Blvd, Phase 1, Industrial Town, Shahr Kord, IRAN
Tel: +983833332149
Fax: +983833332169
www.samyargroup.com

دفتر تهران:

خیابان استاد نجات الهی کوچه نوید، پلاک ۴۲،

ساختمان سامیار

تلفن: ۰۲۱۸۸۸۰۰۲۲۵

فکس: ۰۲۱۸۸۸۹۵۰۵۰

کد پستی: ۱۵۹۸۹۸۳۵۱۱

کارخانه:

شهر کرد، شهرک صنعتی، فاز یک، بلوار صنعت،

میدان کارآفرین، پلاک ۱

تلفن: ۰۳۸ ۳۳۳۳۲۱۴۹

فکس: ۰۳۸ ۳۳۳۳۲۱۶۹





SAMYAR GROUP

خرسندیم از همکاری با شرکت های ذیل:





افتخارات و ارزشهای ما :

- تولید اولین پمپ کولر با ۶۵٪ مصرف انرژی کمتر در ایران
- تولید اولین هواکش خانگی با ۴۵٪ مصرف انرژی کمتر در ایران
- اولین تولید کننده فن ست هود آشپزخانه با ۴۵٪ مصرف انرژی کمتر در ایران
- عضویت در سازمان بهره وری انرژی (سابا)
- اولین تولید کننده فن ست هود آشپزخانه با استاندارد شعله سوزنی، سیم ملتهب و ... در ایران
- اولین تولید کننده انواع موتورهای فر داخل کابین و مبله در ایران
- اولین و تنها تولید کننده انواع موتور فن یخچالی در ایران

هر یک از گواهینامه ها، افتخارات سالها تلاش بی وقفه این گروه صنعتی در تأکید بر کیفیت و نیاز سنجی به آن بوده است این گروه صنعتی دارای گواهینامه های: استاندارد ملی ایران در حوزه ی موتور و عملکرد آن، گواهی سیستم مدیریت و کیفیت بین المللی می باشد . ایجاد ارتباط با مشتریان (CEM) در قالب چارت سازمانی خود جهت حفظ و رعایت حقوق مشتریان از شاخصهای بالقوه و افتخارات این گروه صنعتی می باشد .

فلسفه کیفیت : تلاش در راستای فراتر از انتظار و درخواست های مشتریان.
فلسفه مدیریت : داشتن شناخت کامل در حوزه فعالیت تولیدی خود نسبت به محیط پیرامون درونی و بیرونی سازمان پارادایم های شناختی این حوزه را در مورد تولید، بازار، مشتریان، سرمایه انسانی و شرایط حاکم محیطی را غنای فکری و فلسفی بیشتری بخشیده است .
فلسفه خدمات : با سرعت در پاسخگویی و تلاش بر ارائه کامل ترین خدمات پس از فروش در راستای اهداف این مجموعه جهت ساخت تجربه ای منحصر به فرد (CEM) قدم برداشته است.
فلسفه مدیریت بازاریابی : تلاش برای شناخت ، ایجاد و نیازهای مورد احتیاج بازار و تطبیق دیدگاه مشتریان بر دیدگاه های تولید محصول و بازاریابی اجتماعی و فروش و ارائه راهکارهای آن می باشد .

We bring you not only the **motor**
But also the **solution** !



Cultural
Concept



گروه سامیار صنعت زاگرس شامل کارخانجات :

- | | |
|---|----------------|
| ۱. کارخانه تولید الکتروموتور | واحد شهرکرد |
| ۲. کارخانه تولید موتورهای درب متحرک | واحد شهرکرد |
| ۳. کارخانه صنایع تولیدی لوازم جانبی کامپیوتر | واحد شهرکرد |
| ۴. کارخانه صنایع تولید قطعات بسته بندی و دیوارهای فوق سبک | واحد شهرکرد |
| ۵. کارخانه صنایع تولید بلوک سقفی پلاستوفوم و دیوارهای پیش ساخته | واحد اهواز |
| ۶. کارخانه صنایع تولید بلوک سقفی پلاستوفوم و دیوارهای فوق سبک | واحد سلمان شهر |

این گروه از سال ۱۳۷۶ در قطب صنعتی شهرکرد با سرمایه گذاری بخش خصوصی تأسیس گردیده است . واحد الکتروموتور با هدف تولید اقدام به فعالیت تولیدی و اقتصادی خود نموده است. و هم ، حرارتی و برودی (و تأمین موتورهای مورد نیاز کارخانجات لوازم خانگی اکنون قادر به تولید و ارائه بیش از سی نوع موتور مورد استفاده در این صنعت را دارد که شامل :

۱. انواع فن ستهای هود آشپزخانه
۲. انواع فن کانوکشن
۳. انواع فن خنک کننده
۴. انواع موتور فن یخچالی
۵. گریل موتور
۶. هواکش خانگی
۷. پمپ کولر
۸. انواع سوئیچ برد هود آشپزخانه

موتورهای فوق مورد استفاده در لوازم الکتریکی، خانگی، آشپزخانه، تهویه ها، تجهیزات پزشکی، ابزار آلات صنعتی، اتوماسیون صنعتی و خودرو قرار میگیرند .

واحد تولیدی الکتروموتور طی تجربه بیش از بیست ساله خود توانسته از سرمایه انسانی مجرب و متخصص در زمینه های مهندسی تولید، طرح و توسعه، کنترل کیفیت، مدیریت مالی، مدیریت بازاریابی، مهندسی فروش و خدمات پس از فروش برخوردار گردد. اکنون تمامی واحدهای این گروه صنعتی در همکاری گروهی موفق و کارآمدی را تشکیل داده که رابطه پویا و در هم تنیده ای با مشتریان در راستای ایجاد راه حل جهت رفع مشکلات تخصصی مورد نیاز آنان همگام و متعهد می باشد .

We bring you not only the **motor**
But also the **solution** !



- بخشی از کارخانه
- واحدهای تولیدی:**
- ◀ باتجهيزات پيشرفته و فن آوري دقيق
 - ◀ قالب گيري با كيفيت بالا
 - ◀ ساخت قطعات از مواد خام
 - ◀ توليدات با كيفيت بالا
 - ◀ بهترين پيگيري فني



▲ واحد پرس قطعات



▲ واحد سيم پيچي بوبين ها



▲ واحد پرس قطعات



▲ واحد تزريق قطعات پلاستيك



▲ انبار قطعات



Certification Authority



The collage includes several certification documents:

- Four yellow certificates from the Iranian Standards Organization (IRIS) for ISO 9001:2015.
- A TÜV certificate for a motor.
- A CE Certificate of Conformity.
- A certificate from the Canadian Standards Association (CSA).
- A Certificate of Registration from the Bureau Veritas Group.
- A certificate from the China Quality Certification Centre (CQC).
- A certificate from the China Compulsory Product Certification (CCC).
- A CTI (China Testing International) report.

We bring you not only the **motor**
But also the **solution** !



▲ تست دمای بالا و پایین



▲ اتاق تست صدا



کنترل کیفی



▲ تجهیزات تست شعله سوزنی و سیم ملتهب



▲ تست طول عمر



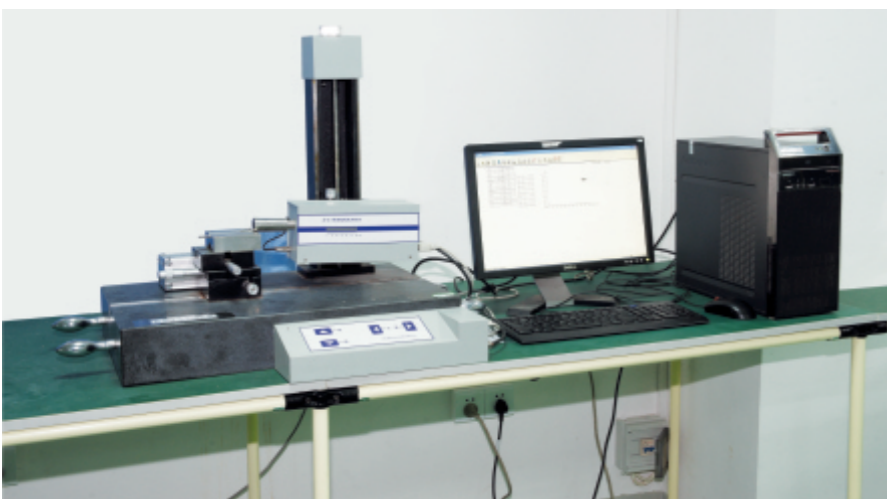
▲ تست سختی

تضمین کیفیت

- سیاست کیفیت گروه صنعتی سامیار
- ◀ مدیریت علمی
- ◀ مدیریت فن آوری پیشرفته
- ◀ به طور مداوم در راستای توسعه
- ◀ محصولات درجه یک
- ◀ خدمات با کیفیت بالا
- ◀ ایجاد شکل جدیدی از سرمایه گذاری



▲ تست Ro HS



▲ تست حساسیت سطحی قطعات



▲ تست ضربه و آسیب پذیری بسته بندی



▲ تست اسپری نمک روی الکتروموتور

▲ تست تصویری

Turbo Motor Plastic fan set 80/82 Series -1 Side Shaft

Model:SM-8025 - S4/S5/S6



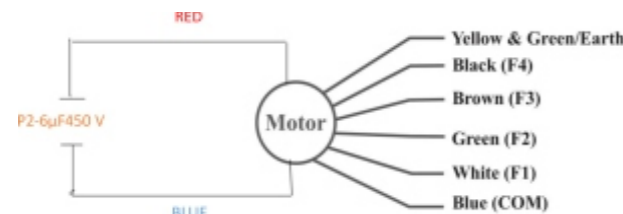
مزایا فن ست :

- طراحی بدنه طبق استانداردهای بین المللی بصورت آیرودینامیک و کم صدا .
- دارای دماغه خروجی استاندارد جهت جلوگیری از برگشت هوا و عدم ایجاد هوای چرخشی و کاهش Efficency .
- دارای فن بالانس شده در رنج ۰/۰۲ الی ۰/۰۴ و فاقد لرزش
- مجهز به کانال خروجی کابلها از موتور به ترمینال خروجی.
- مجهز به دامپر ورودی جهت جلوگیری از ورود حشرات از کانال خروجی به داخل هود .
- فن ست با بدنه فلزی و یا با بدنه پلاستیکی دارای خروجی ۱۲CM طبق استاندارد نظام مهندسی می باشد.
- کلیه مواد پلاستیکی مورد استفاده در فن ست، پروانه و بدنه دارای استاندارد شعله سوزنی می باشد.
- محمول فن ست با موتور آماده موتناژ روی بدنه هود در خط تولید با استفاده از کلیه اتصالات.
- سر سوکت در کاهش حداقل ۸ نیرو انسانی در موتناژ موتور و بدنه و ایجاد راندمان ۲۵ % در تولید.
- محمول دارای استاندارد ایران و CE می باشد .

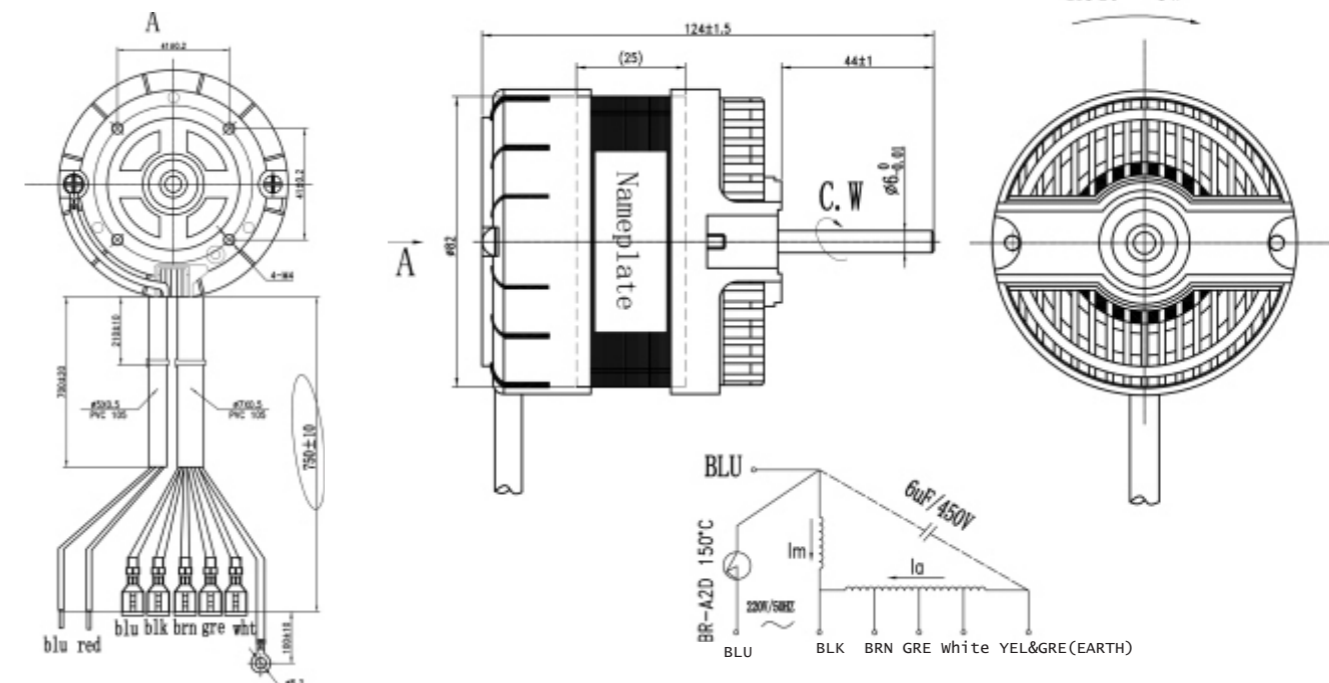
مشخصات موتور نصب شده روی فن ست :

- مجهز به موتور چهار سرعت با راه انداز خازنی با افزایش راندمان ۲۵%
- مجهز به ترموستات حرارتی جهت جلوگیری از سوختگی موتور در دمای بالای ۱۲۰ درجه .
- مجهز به بوش آلایژی بی صدا با طول عمر بالا .
- کاور روی سیم پیچ ها دارای استاندارد شعله سوزنی و سیم ملتهب می باشد.
- مجهز به شفت استیل با ضخامت ۶ میلیمتر جهت جلوگیری از ایجاد تنش و لرزش .
- موتور دارای کلاس حرارتی H می باشد.
- سیم بندی موتور مس خالص.

محمول فن ست دارای ۲۴ ماه گارانتی تعویض می باشد.



Model:SM-8025 - S4/S5/S6



Technological datas



Dimension:mm

Model	Volt Freq		Speed-RPM/Min.						Power - Watt						Noise Level - db						Air Flow D 120 - M3 / h							
	V	Hz	1	2	3	4	5	6	1	2	3	4	5	6	1	2	3	4	5	6	1	2	3	4	5	6		
SM-8025-S4	220	50	650	950	1250	1500	110	125	145	165	34	40	46	53	220	350	470	600										
SM-8025-S5	220	50	650	850	1050	1300	1500	110	125	140	155	165	34	39	44	49	53	220	320	410	510	600						
SM-8025-S6	220	50	650	820	1000	1150	1350	1500	110	120	130	145	155	165	34	38	42	46	50	53	220	300	380	450	530	600		

Other specifications are also available on request.

Technological datas

Made by Samyar Group

Dimension:mm

Model	Volt Freq		Speed-RPM/Min.						Power - Watt						Noise Level - db						Air Flow D 120 - M3 / h							
	V	Hz	1	2	3	4	5	6	1	2	3	4	5	6	1	2	3	4	5	6	1	2	3	4	5	6		
SM-8025-S4	220	50	800	1150	1500	1850	100	120	140	160	38	44	50	57	220	320	420	520										
SM-8025-S5	220	50	800	1050	1320	1600	1850	100	115	130	145	160	38	43	48	53	57	220	300	370	450	520						
SM-8025-S6	220	50	800	1000	1200	1450	1650	1850	100	112	124	136	148	160	38	42	46	50	54	57	220	280	340	400	460	520		

Other specifications are also available on request.

Hood Motor Plastic fan set 84 Series

Model: SM-8430 - S4



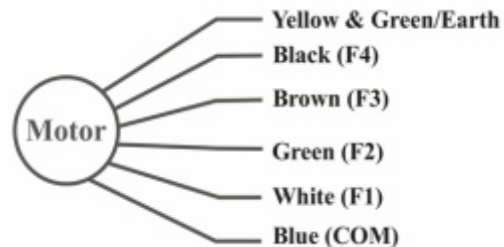
مزایا فن ست :

طراحی بدنه طبق استانداردهای بین المللی بصورت آیرودینامیک و کم صدا .
دارای دماغه خروجی استاندارد جهت جلوگیری از برگشت هوا و عدم ایجاد هوای چرخشی و کاهش Efficiency .
دارای فن بالانس شده در رنج ۰/۰۲ الی ۰/۰۴ و فاقد لرزش
مجهز به کانال خروجی کابله از موتور به ترمینال خروجی .
مجهز به دامپر ورودی جهت جلوگیری از ورود حشرات از کانال خروجی به داخل هود .
فن ست با بدنه فلزی و یا با بدنه پلاستیکی دارای خروجی ۱۲CM طبق استاندارد نظام مهندسی می باشد .
کلیه مواد پلاستیکی مورد استفاده در فن ست، پروانه و بدنه دارای استاندارد شعله سوزنی می باشد .
محصول فن ست با موتور آماده موتتاژ روی بدنه هود در خط تولید با استفاده از کلیه اتصالات .
محصول دارای استاندارد ایران و CE می باشد .

مشخصات موتور نصب شده روی فن ست :

مجهز به موتور ۴ سرعت K3P با افزایش راندمان ۲۰٪ .
مجهز به ترموستات حرارتی جهت جلوگیری از سوختگی موتور در هنگام افزایش دمای تا ۱۲۰ درجه .
مجهز به بوش آلیاژی بی صدا با طول عمر بالا .
مجهز به شفت استیل با ضخامت 5mm .
محصول فن ست با موتور آماده موتتاژ روی بدنه هود در خط تولید با استفاده از کلیه اتصالات .
موتور دارای کلاس حرارتی H می باشد .
سیم بندی موتور مس خالص .

محصول دارای ۱۸ ماه گارانتی تعویض می باشد .



Technological datas



Dimension:mm

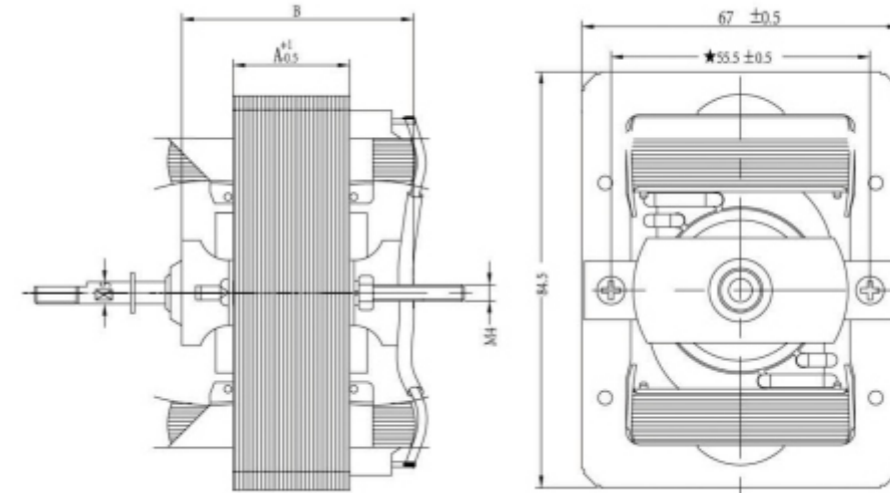
Model	Volt		Speed-RPM/Min.					Power - Watt					Noise Level - db					Air Flow D 120 - M3 / h					
	V	Hz	1	2	3	4	5	1	2	3	4	5	1	2	3	4	5	1	2	3	4	5	
SM-8430-S4	220	50	1000	1500	2000	2200	40	60	70	75	35	47	51	55	170	275	380	400					

Other specifications are also available on request.

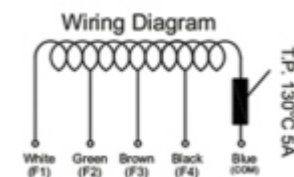
We bring you not only the motor
But also the solution !

Hood Motor Metal fan set 84 Series

Model: SM-8430 - S4



Shaded Pole Hood Motor. 4 Speeds
Rated Supply: 220V/50Hz
Input Power : 95±10%W (H)
Thermal Insul. : Class 150 (F)
Thermal P.: 130°C 5A
Output Power : 28±10%W(H)
S.N.: SP1610301001



Technological datas

Made by Samyar Group

Dimension:mm

Model	Volt		Speed-RPM/Min.					Power - Watt					Noise Level - db					Air Flow D 120 - M3 / h					
	V	Hz	1	2	3	4	5	1	2	3	4	5	1	2	3	4	5	1	2	3	4	5	
SM-8430-S4	220	50	1050	1850	2200	2450	40	60	65	70	36	43	52	57	145	280	320	350					

Other specifications are also available on request.

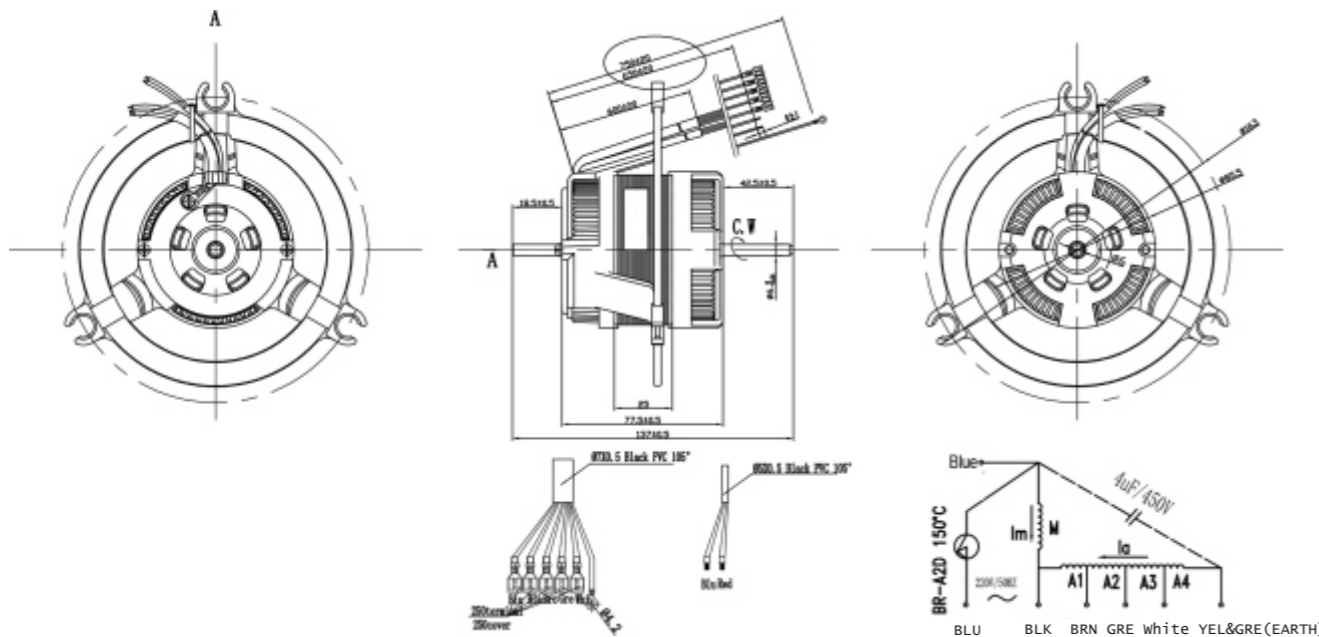
Turbo Motor Plastic fan set 80/82 Series - 2 Side Shaft

Model:SM-8025/8225 -S3/S4/S5/S6



مشخصات موتور نصب شده روی فن ست :
 مجهز به موتور چهار سرعت با راه انداز خازنی با افزایش راندمان ۲۵%
 مجهز به ترموستات حرارتی جهت جلوگیری از سوختگی موتور در دمای بالای ۱۲۰ درجه .
 مجهز به پوش آلیاژی بی صدا با طول عمر بالا .
 کاور روی سیم پیچ ها دارای استاندارد شعله سوزنی و سیم ملتهب می باشد.
 مجهز به شفت فولادی با ضخامت ۶ میلیمتر جهت جلوگیری از ایجاد تنش و لرزش .
 موتور دارای کلاس حرارتی **H** می باشد.
 سیم بندی موتور مس خالص.

محمول فن ست دارای ۲۴ ماه گارانتی تعویض می باشد.



Technological datas



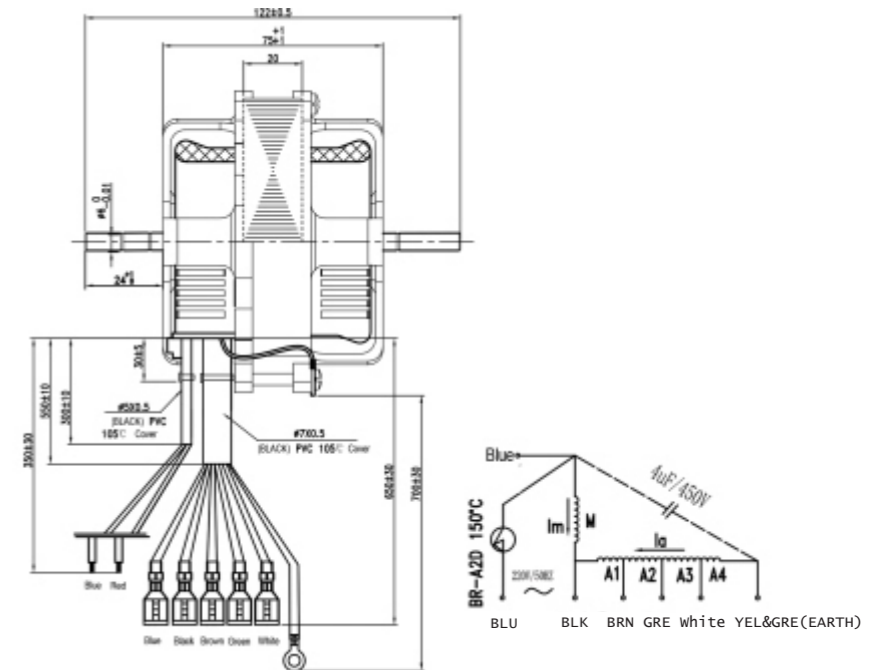
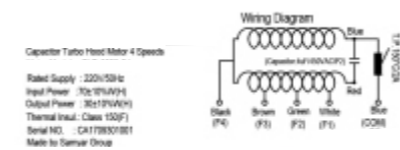
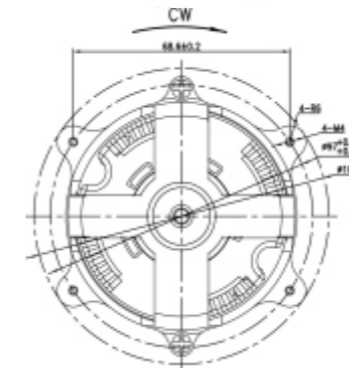
Dimension:mm

Model	Stack Height	Raed Supply		Current	NO LOAD Speed	Power	Gross Weight
	(mm)	Voltage (VAC)	Frequency (Hz)				
SM-8025-S4	25	220	50	0.75	2200	165	1100
SM-8030-S4	30	220	50	0.85	2500	195	1200

Other specifications are also available on request.

Turbo Motor Metal fan set 80/82 Series - 2 Side Shaft

Model:SM-8020/8025 - S4



Technological datas

Made by Samyar Group

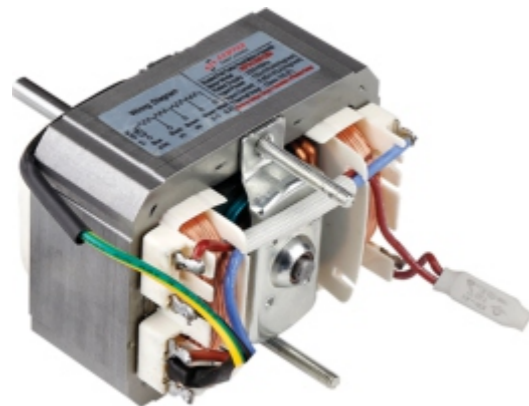
Dimension:mm

Model	Stack Height	Raed Supply		Current	NO LOAD Speed	Power	Gross Weight
	(mm)	Voltage (VAC)	Frequency (Hz)				
SM-8020-S4	20	220	50	0.63	1800	140	950
SM-8025-S4	25	220	50	0.75	2200	165	1100

Other specifications are also available on request.

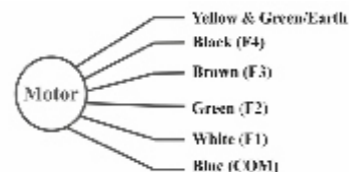
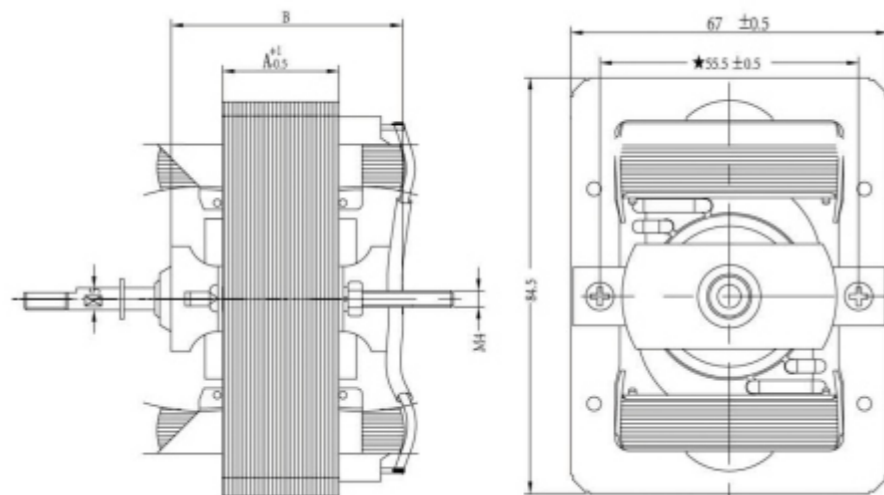
Hood Motor Metal fan set 84 Series

Model: SM-8430 -S3/S4



مشخصات موتور نصب شده روی فن ست :
 مجهز به موتور ۴ سرعت K33S با افزایش راندمان ۲۰٪.
 مجهز به ترموستات حرارتی جهت جلوگیری از سوختگی موتور در هنگام افزایش دمای تا ۱۲۰ درجه.
 مجهز به بوش آلیاژی بی صدا با طول عمر بالا.
 مجهز به شفت استیل با ضخامت 5mm.
 محصول فن ست با موتور آماده مونتاژ روی بدنه هود در خط تولید با استفاده از کلیه اتصالات.
 موتور دارای کلاس حرارتی H می باشد.
 سیم بندی موتور مس خالص.

محصول دارای ۱۲ ماه گارانتی تعویض می باشد .



Technological datas



Dimension:mm

Model	Stack Height (mm)	Raed Supply Voltage (VAC)	Frequency (Hz)	Current (Amps)	NO LOAD Speed (rpm)	Power (Watts)	Gross Weight (gr)
SM-8430-S4	30	220	50	0.5	2500	110	1100

Other specifications are also available on request.

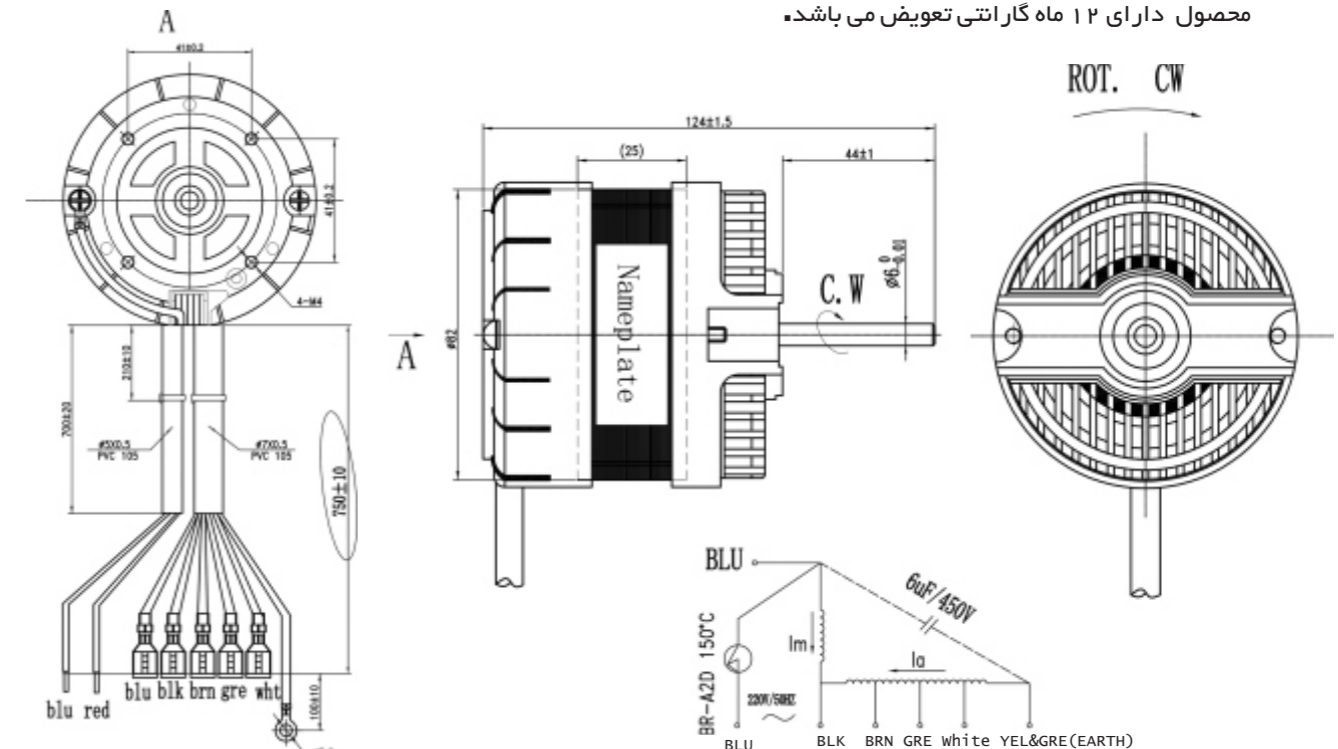
Turbo Motor Metal fan set 80/82 Series -1 Side Shaft

Model:SM-8025/8225 -S3/S4/S5/S6



مشخصات موتور نصب شده روی فن ست :
 مجهز به موتور چهار سرعت با راه انداز خازنی با افزایش راندمان ۲۵٪
 مجهز به ترموستات حرارتی جهت جلوگیری از سوختگی موتور در دمای بالای ۱۲۰ درجه .
 مجهز به بوش آلیاژی بی صدا با طول عمر بالا .
 کاور روی سیم پیچ ها دارای استاندارد شعله سوزنی و سیم ملتهب می باشد.
 مجهز به شفت استیل با ضخامت ۶ میلیمتر جهت جلوگیری از ایجاد تنش و لرزش .
 موتور دارای کلاس حرارتی H می باشد.
 سیم بندی موتور مس خالص.

محصول دارای ۱۲ ماه گارانتی تعویض می باشد.



Technological datas

Made by Samyar Group

Dimension:mm

Model	Stack Height (mm)	Raed Supply Voltage (VAC)	Frequency (Hz)	Current (Amps)	NO LOAD Speed (rpm)	Power (Watts)	Gross Weight (gr)
SM-8025-S4	25	220	50	0.75	2200	165	1100
SM-8030-S4	30	220	50	0.85	2500	195	1200

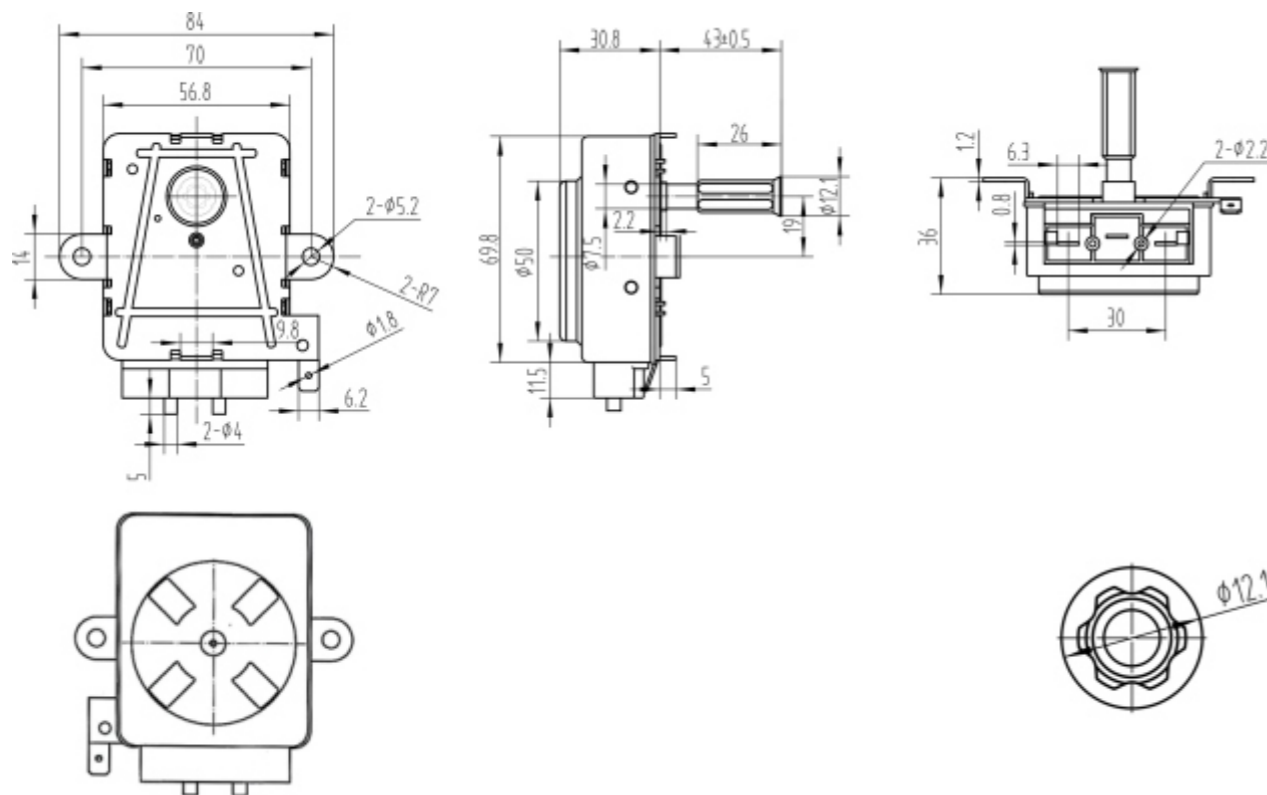
Other specifications are also available on request.

Gril Motor

Model:SM-8316P/SM-8316M



مزایا :
تحمل وزن تا ۲۰ کیلو گرم.
قابل استفاده برای سیخ های ۴ و ۶ پره
دارای کلاس حرارتی H
کاملاً بی صدا
محصول دارای ۱۸ ماه گارانتی تعویض می باشد.



Technological datas



Dimension:mm

Model	Power Supply		Input Power	Output Power	Max Torque	Max Input Power	Noise Level
	Volts	Freq'y					
	VAC	Hz	Watts	rpm	(G.cm)	Watts	dB(A)
SM-8316P	220	50	6.2	2.2	18	6	20

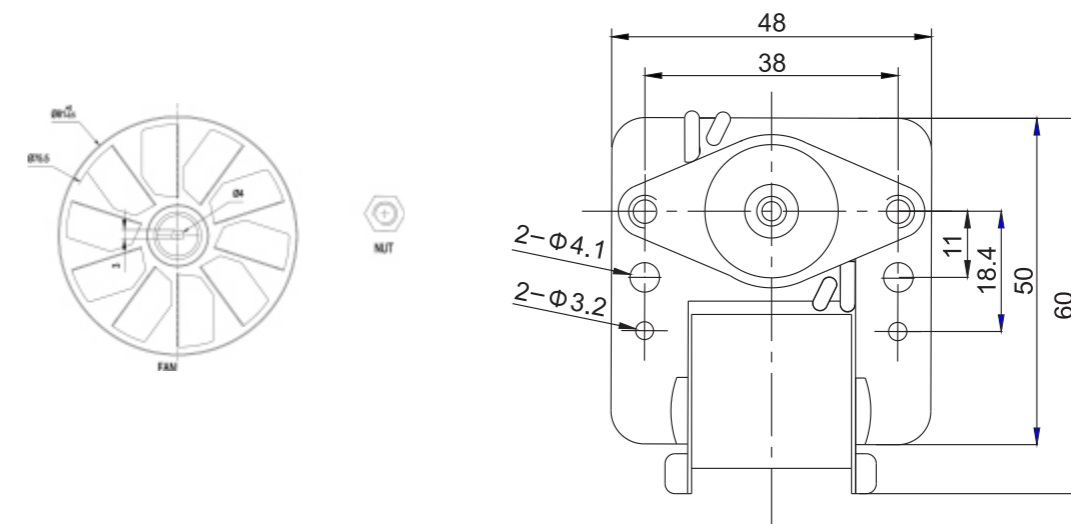
Other specifications are also available on request.

Oven Toaster Motor



مزایا :
موتور تک سرعت ، قابل تغییر در توان و سرعت متفاوت.
بویین دارای پوشش حفاظتی جهت جلوگیری انتقال گرما به ترمینال ها و اتصالات احتمالی مطابق استاندارد می باشد .
سیم پیچ موتور دارای کلاس حرارتی F می باشد .
پروانه گردش هوا ۱۰ پره عمودی بدون زاویه انحراف و پرت گردش هوا می باشد .
دارای پوش مخصوص آلیاژی.
براکت ها از جنس آلومینیوم.

محصول دارای ۲۴ ماه گارانتی تعویض می باشد.



Technological datas

Made by Samyar Group

Dimension:mm

Model	Stack Height	Raed Supply		Current	Rated Performances		Gross Weight
		Voltage	Frequency		Speed	Power	
	(mm)	(VAC)	(Hz)	(Amps)	(rpm)	(Watts)	(gr)
SM 48-10	10	220	50	0.03	1200	7	250
SM 48-15	15	220	50	0.04	1500	9	350

Other specifications are also available on request.

Hot Air Fan 800

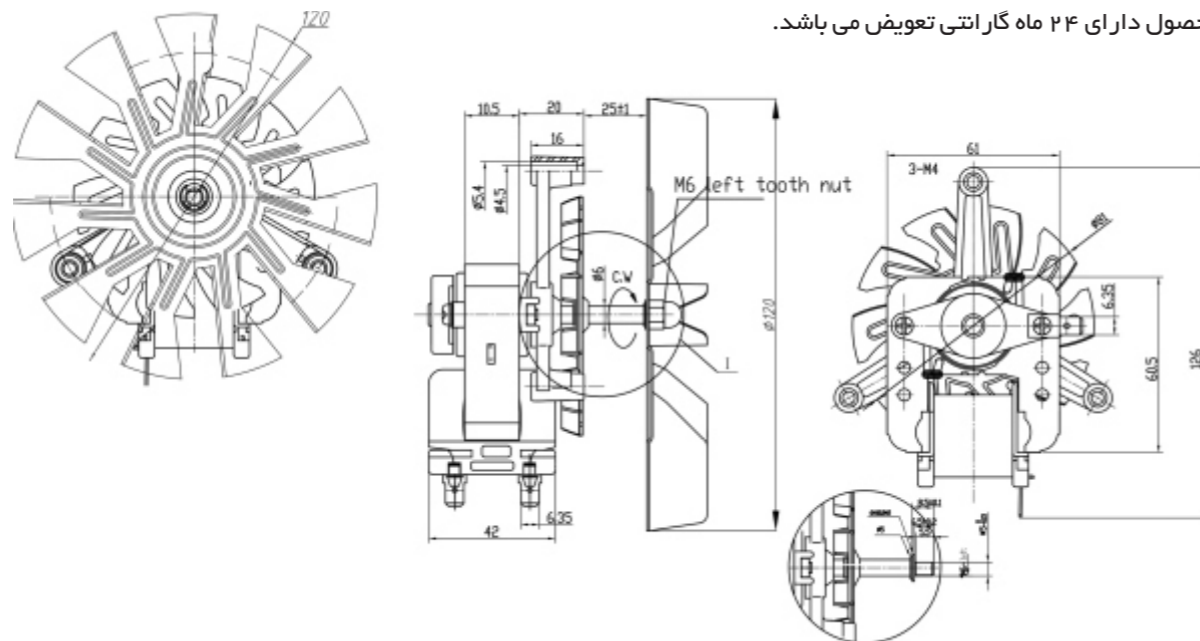
Model: Hot Air Fan SM 6110 HT5-800



مزایا:

موتور تک سرعت ، قابل تغییر در توان و سرعت متفاوت.
بویین دارای پوشش حفاظتی جهت جلوگیری انتقال گرما به ترمینال ها و اتصالات احتمالی مطابق استاندارد می باشد .
سیم پیچ موتور دارای کلاس حرارتی F می باشد .
پروانه گردش هوا ۶ و ۱۱ پره عمودی بدون زاویه انحراف و پرت گردش هوا می باشد .
پروانه خنک کننده موتور در طراحی جدید اروپایی دارای زاویه ۹۰ درجه با پوش نگهدارنده جهت جلوگیری از تماس با براکت موتور و نیز بدنه فر می باشد .
دارای بوش مخصوص آلپاژی.
براکت ها از جنس آلومینیوم.

محصول دارای ۲۴ ماه گارانتی تعویض می باشد.



Technological datas



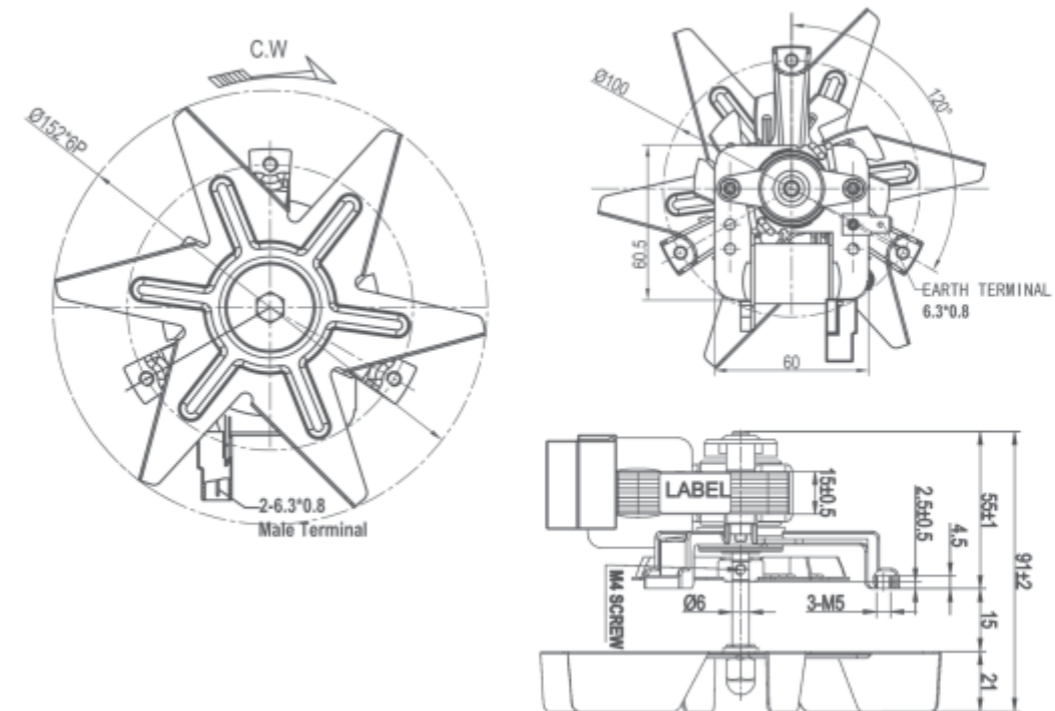
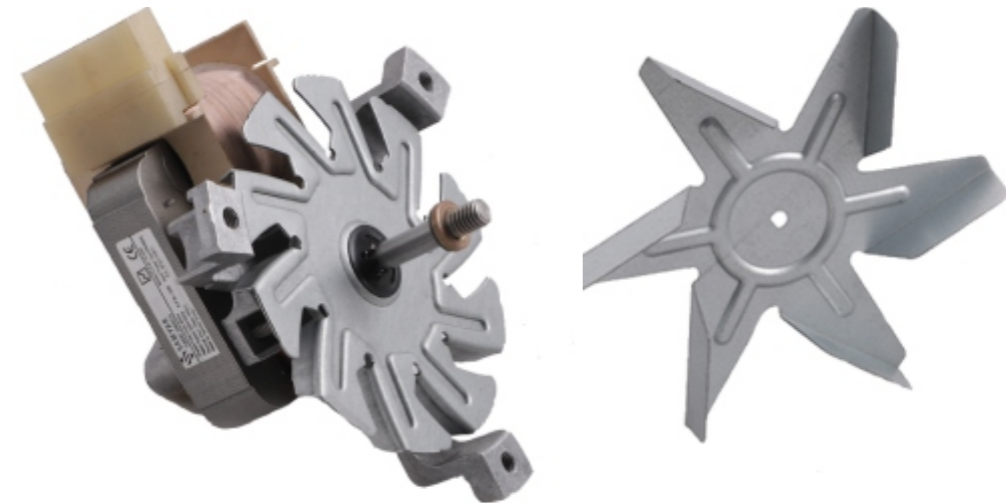
Dimension:mm

Model	Stack Height	Raed Supply		Current	Rated Performances Speed	Power	Gross Weight
	(mm)	Voltage	Frequency				
SM-6110-HT5	10	220	50	0.077	800	17	470

Other specifications are also available on request.

Hot Air Fan 1000/1300

Model: Hot Air Fan SM 6115 HT6-1000 / 6115HT7 - 1300



Technological datas

Made by Samyar Group

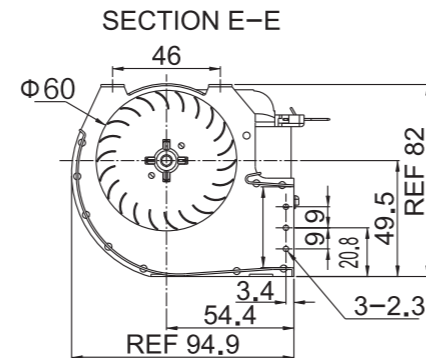
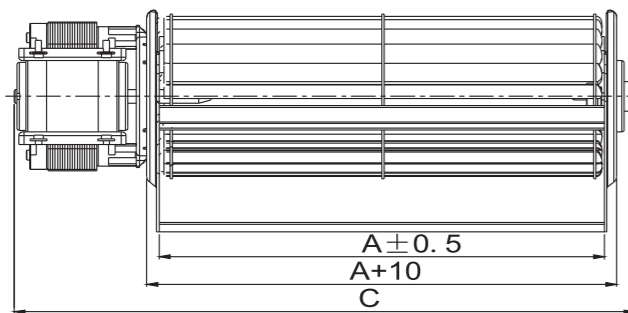
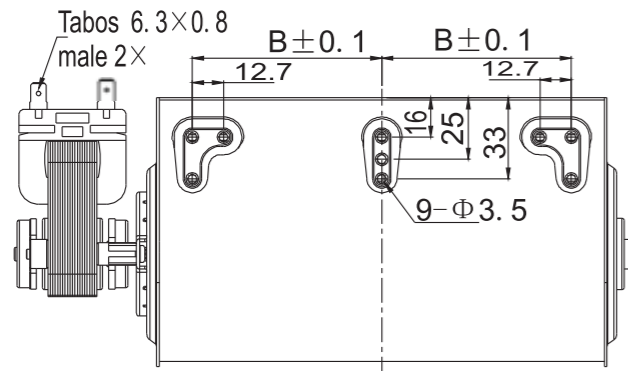
Dimension:mm

Model	Stack Height	Raed Supply		Current	Rated Performances Speed	Power	Gross Weight
	(mm)	Voltage	Frequency				
SM-6115-HT6	15	220	50	0.155	1000	34	610
SM-6115-HT7	15	220	50	0.175	1300	38	652

Other specifications are also available on request.

Cross Flow Blower

Model: SM 60120 ~ 60240



Technological datas

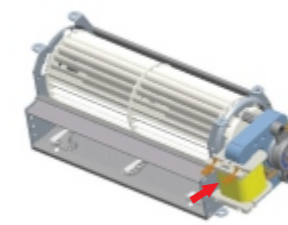


Dimension:mm

Model	Voltage (V)	Freq (Hz)	Input Power (Watts)	Speed (rpm)	Max. Airflow (m³/h)	Max. Static Pressure (m³/h)	Noise [dB(A)]	Dimensions (mm)				
								A	B	C	D	H
SM-6110-60120	220	50	17	1600	70	48	45	121	132	46.5	188	20
SM-6115-60180	220	50	23	1400	130	55	45	181	192	77	253	15
SM-6120-60240	220	50	33	1800	170	63	48	242	253	106	324	25
SM-6125-60300	220	50	28	1400	200	45	43	303	314	136	380	30
SM-6130-60360	220	50	45	1400	250	46	44	366	377	166	453	35

Other specifications are also available on request.

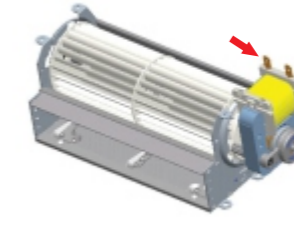
Description Of Cross Flow Blowers



No.1 The Motor Terminals are flowward



No.2 The Motor Terminals are downward



No.3 The Motor Terminals are upward



No.4 The Motor Terminals are backward

مزایا:

- امکان نصب موتور بر روی بلور به سمت و جهت مورد نیاز مشتری .
- تولید بدنه بلور از جنس گالوانیزه که دارای طول عمر بیشتری نسبت به آلیاژهای دیگر می باشد .
- تولید پر وانه بلور از جنس آلومینیوم با Efficiency بالاتر .
- استفاده از پوشهای آلیاژی بصورت استوانه T شکل در نوآوری انجام شده برای طول عمر و عدم لرزش و امکان ارانه با بلبرینگ بجای بوش.
- بالانس بسیار دقیق وعدم لرزش محصول .
- دارای شفت فولادی جهت جلوگیری از تنش .
- استفاده از موتور تک قطبی با بیشترین Efficiency و برق AC.
- کلیه ترمینالها دارای عایق ایمنی و حرارتی می باشد .
- امکان ارانه پرده المنت برقی در کلیه سایزها .

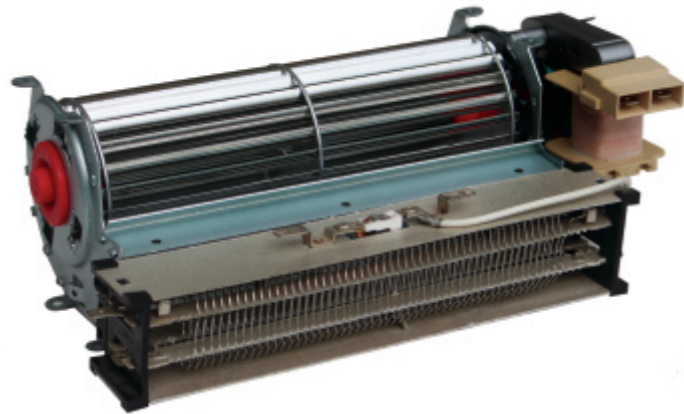
محصول دارای ۲۴ ماه گارانتی تعویض می باشد.

کاربرد محصول فن های مماسی در لوازم خانگی به شرح ذیل می باشد.



Cross Flow Blower With Heater

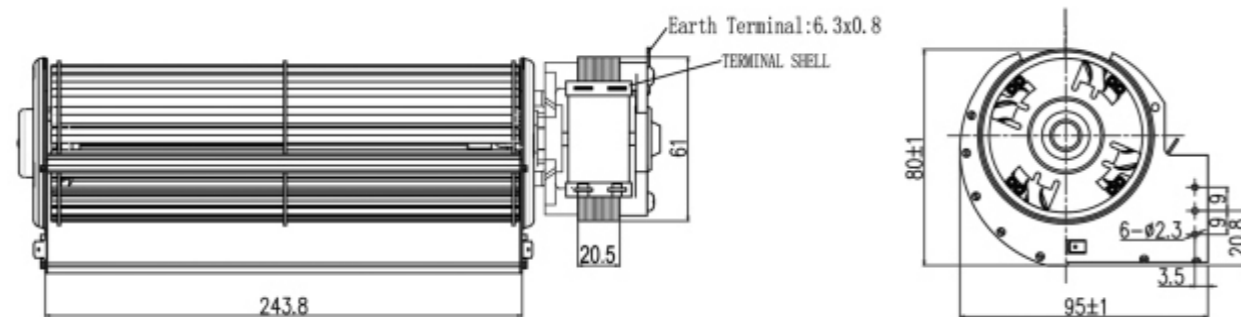
Model: SM 60120H ~ 60360 H



مزایا:

- امکان نصب موتور بر روی بلور به سمت و جهت مورد نیاز مشتری .
- تولید بدنه بلور از جنس گالوانیزه که دارای طول عمر بیشتری نسبت به آلیاژهای دیگر می باشد .
- تولید پر وانه بلور از جنس آلومینیوم با Efficiency بالاتر .
- استفاده از پوشهای آلیاژی بصورت استوانه T شکل در نوآوری انجام شده برای طول عمر و عدم لرزش و امکان ارائه با بلیرینگ بجای بوش .
- بالانس بسیار دقیق وعدم لرزش محصول .
- دارای شفت فولادی جهت جلوگیری از تنش .
- استفاده از موتور تک قطبی با بیشترین Efficiency و برق AC .
- کلیه ترمینالها دارای عایق ایمنی و حرارتی می باشد .
- پرده المنت برقی در حرارت مورد نیاز .

محصول دارای ۲۴ ماه گارانتی تعویض می باشد.



Technological datas



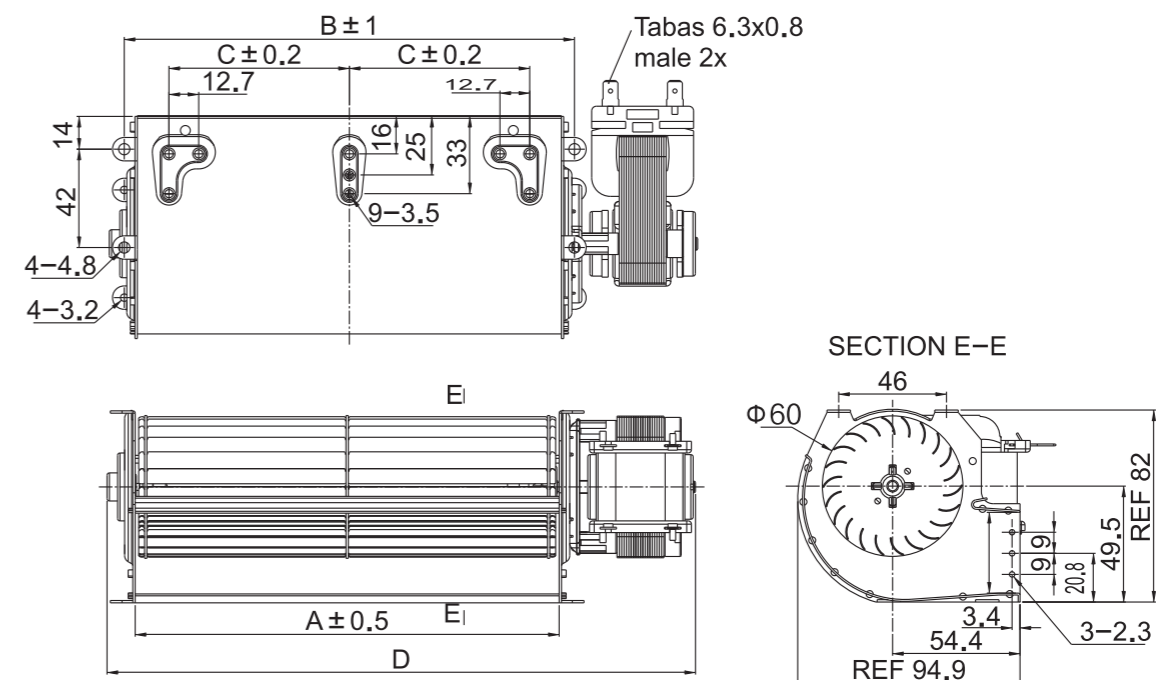
Dimension:mm

Model	Voltage (V)	Freq. (Hz)	Input Power (Watts)	Speed (rpm)	Max. Airflow (m³/h)	Max. Static Pressure (m³/h)	Noise [dB(A)]	Dimensions (mm)				
								A	B	C	D	H
SM - 6110 - 60120H	220	50	17	1600	70	48	45	121	132	46.5	188	20
SM - 6115 - 60180H	220	50	23	1400	130	55	45	181	192	77	253	15
SM - 6120 - 60240H	220	50	33	1800	170	63	48	242	253	106	324	25
SM - 6125 - 60300H	220	50	28	1400	200	45	43	303	314	136	380	30
SM - 6130 - 60360H	220	50	45	1400	250	46	44	366	377	166	453	35

Other specifications are also available on request.

Cross Flow Blower

Model: SM 60180



Technological datas

Made by Samyar Group

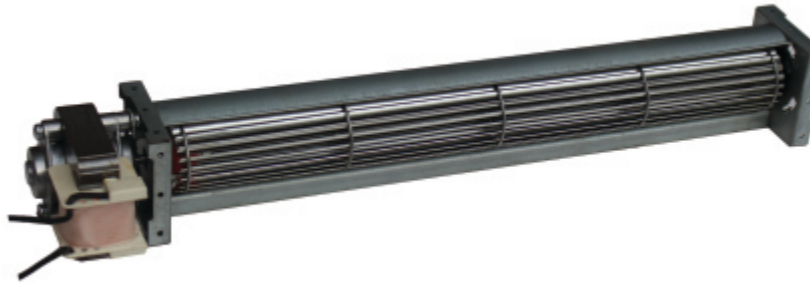
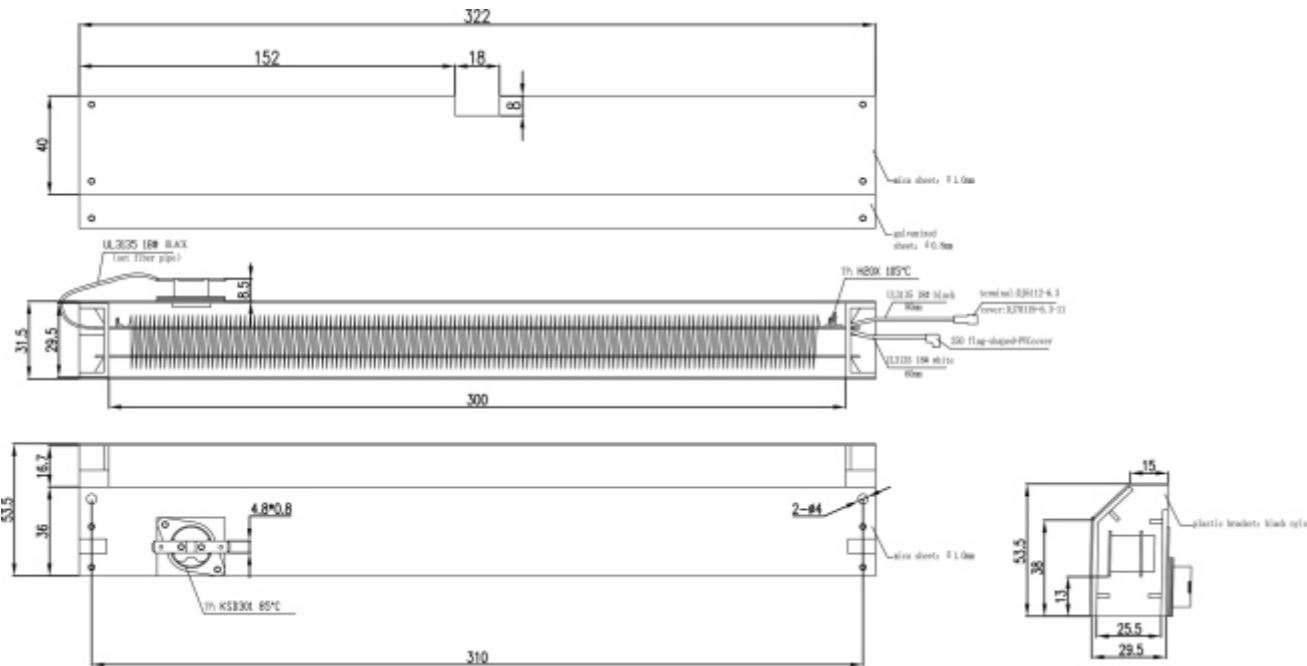
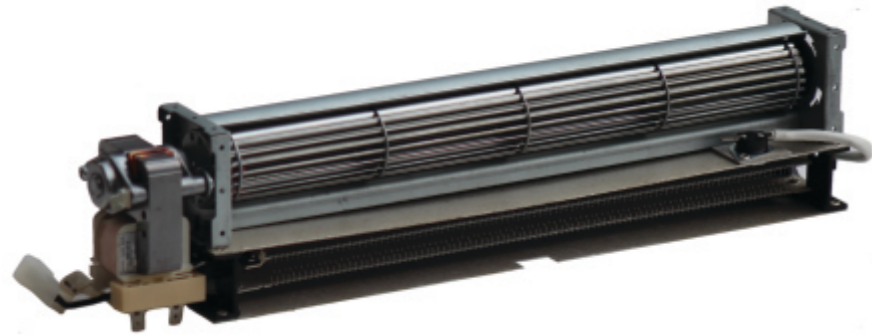
Dimension:mm

Model	Voltage (V)	Freq. (Hz)	Input Power (Watts)	Speed (rpm)	Max. Airflow (m³/h)	Max. Static Pressure (m³/h)	Noise [dB(A)]	Dimensions (mm)				
								A	B	C	D	H
SM - 6115 - 60180	220	50	18	1200	110	50	40	181	192	77	253	15
SM - 6115 - 60180	220	50	23	1400	130	55	45	181	192	77	253	15
SM - 6120 - 60180	220	50	28	1600	150	60	50	181	192	77	324	20
SM - 6125 - 60180	220	50	33	1800	170	65	55	181	192	77	380	25
SM - 6130 - 60180	220	50	38	2000	200	70	60	181	192	77	453	30

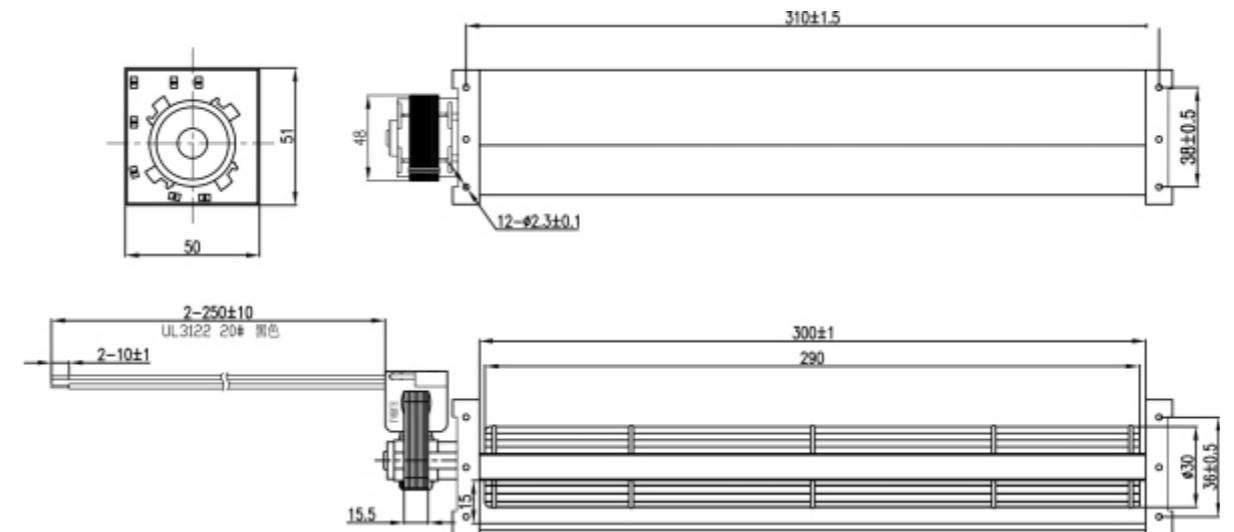
Other specifications are also available on request.

Cross Flow Blower With heater

Model: SM - 30300H



Model: SM 30300



مزایا :

- تولید بدنه بلور از جنس گالوانیزه که دارای طول عمر بیشتری نسبت به آلیاژهای دیگر می باشد .
- تولید پر وانه بلور از جنس آلومینیوم با Efficiency بالا تر .
- استفاده از پوشهای آلیاژی بصورت استوانه T شکل در نوآوری انجام شده برای طول عمر و عدم لرزش و امکان اراده با بلبرینگ بجای بوش.
- بالانس بسیار دقیق وعدم لرزش محصول .
- دارای شفت فولادی جهت جلوگیری از تنش .
- استفاده از موتور تک قطبی با بیشترین Efficiency و برق AC.
- کلیه ترمینالها دارای عایق ایمنی و حرارتی می باشد .
- امکان اراده پرده المنت برقی در کلیه سایزها .

مجمول دارای ۲۴ ماه گارانتی تعویض می باشد.

Technological datas



Dimension:mm

Model	Power Supply		Input Power	Output Power	Max.Airflow		Max.Static Pressure		Noise Level
	Volts	Freg'y			Metric	American	Metric	American	
SM - 6115 - 30300H	VAC	Hz	Watts	rpm	m ³ /h	inH ₂ O	Pa	inH ₂ O	dB(A)
	220	50	16	1000	90	53	13	0.0523	30

Other specifications are also available on request.

Technological datas

Made by Samyar Group

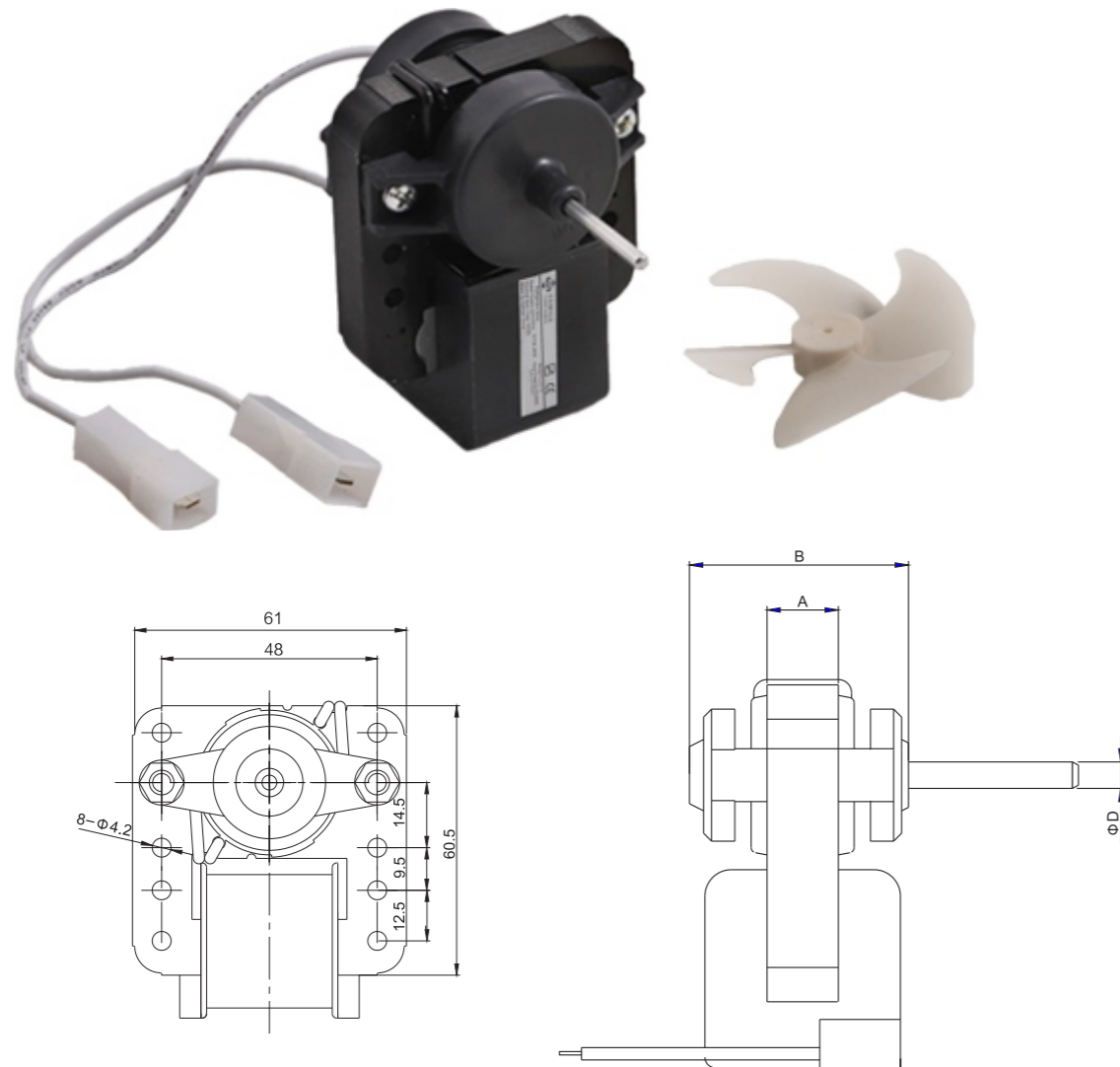
Dimension:mm

Model	Power Supply		Input Power	Output Power	Max.Airflow		Max.Static Pressure		Noise Level
	Volts	Freg'y			Metric	American	Metric	American	
SM - 6115 - 30300	VAC	Hz	Watts	rpm	m ³ /h	inH ₂ O	Pa	inH ₂ O	dB(A)
	220	50	16	1000	90	53	13	0.0523	30

Other specifications are also available on request.

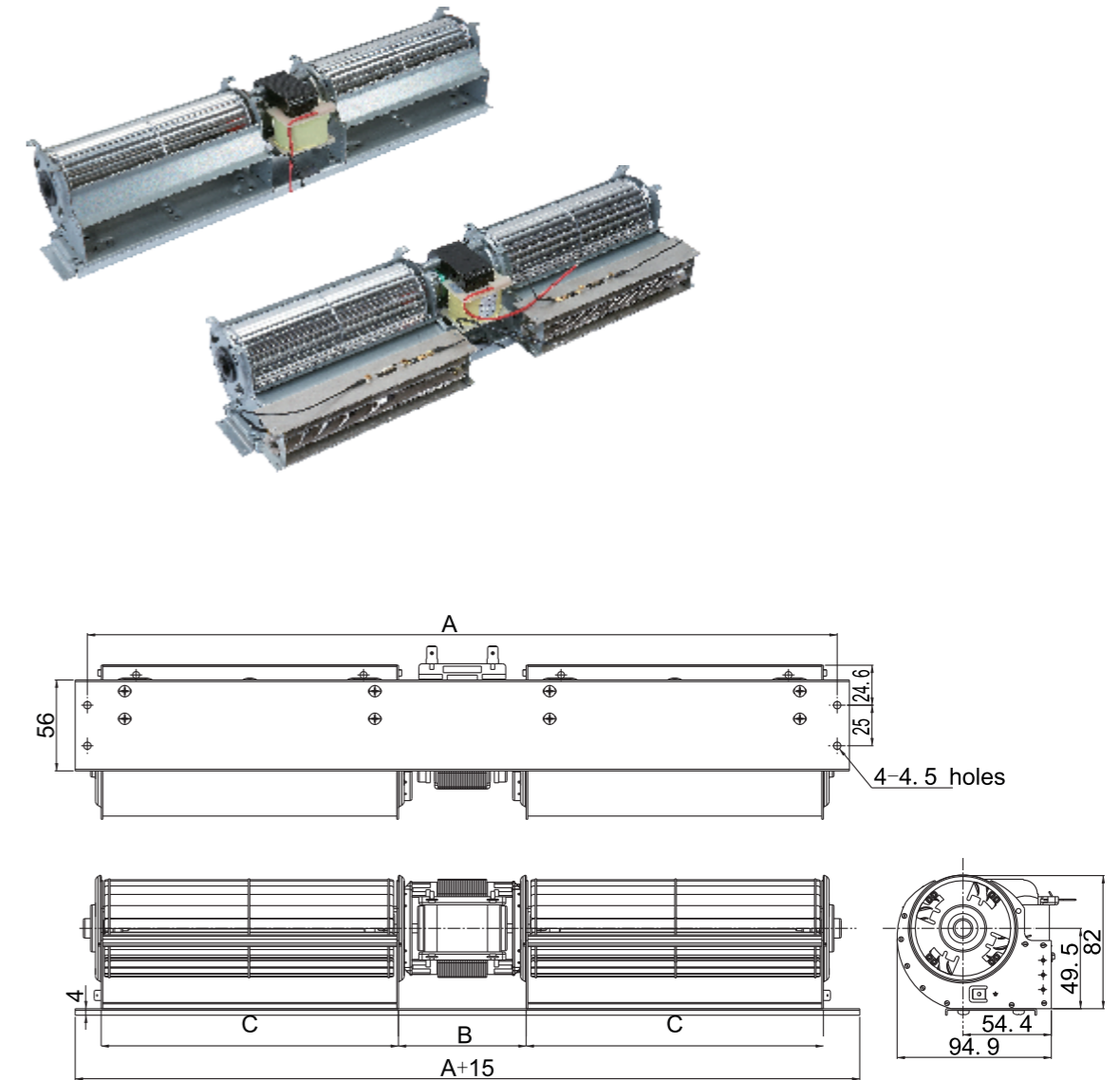
AC Refrigerator Motor

Model: SM - AC6110



Cross Flow Blower 2 Side Shaft Whit Heater

Model: SM 60180-2 / 60180-2H



Technological datas



Dimension:mm

Model	Dim A	Dim B	Dim D	Volt.(V)	Freq.(Hz)	Max Torque(g.cm)	Max Input Power(W)	Max Output Power(W)
SM-6110	10	36.5	67	220	50	100	20	3.5
SM-6115	15	43	67	220	50	160	35	7.0
SM-6120	20	47	67	220	50	320	45	9.0
SM-6125	25	52	67	220	50	450	53	10.5

Other specifications are also available on request.

Technological datas

Made by Samyar Group

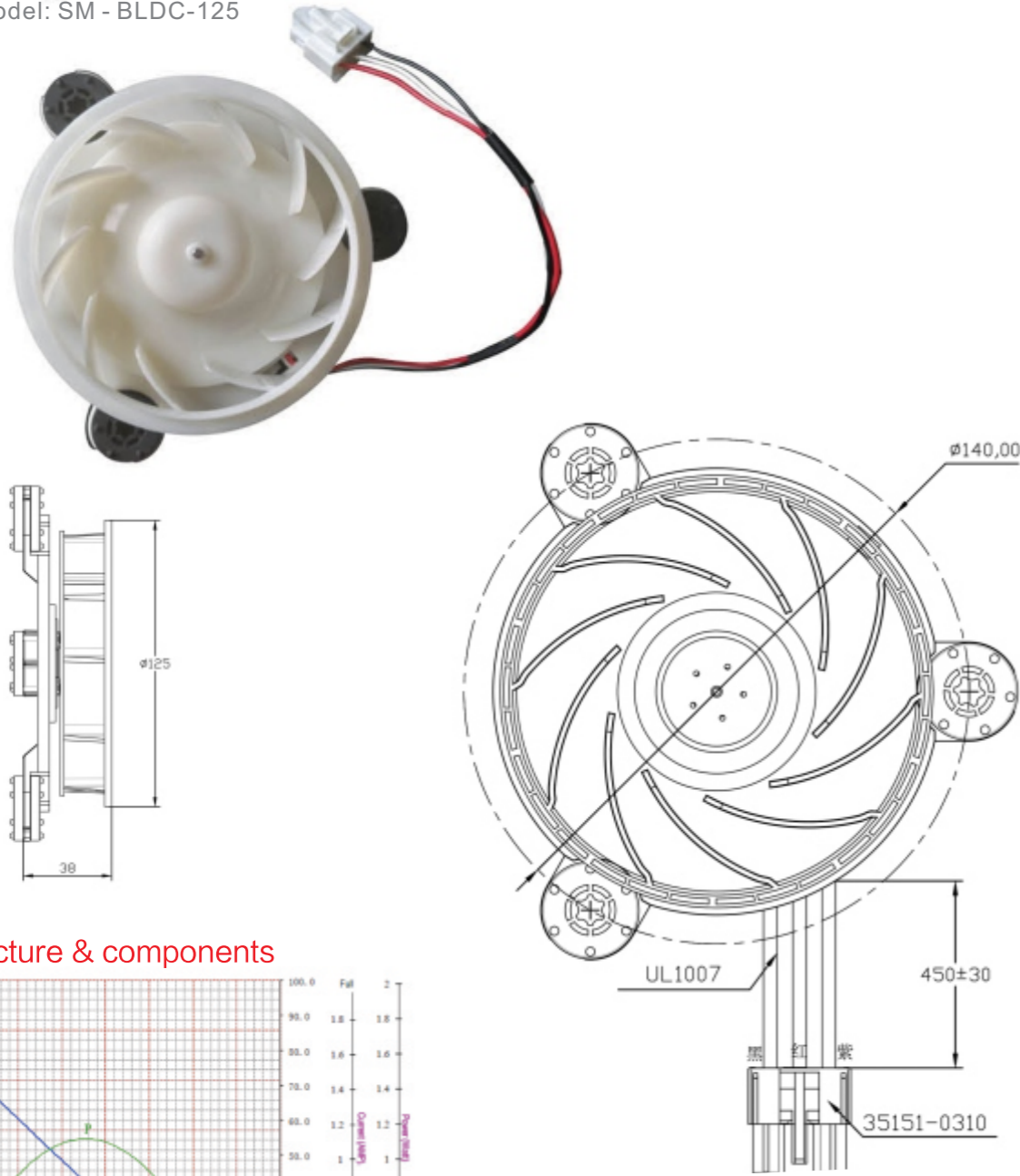
Dimension:mm

Model	Voltage	Freq.	Input Power	Speed	Max. Airflow	Max. Static Pressure	Noise	Dimensions		
	(V)	(Hz)	(Watts)	(rpm)	(m³/h)	(m³/h)	[dB(A)]	A	B	H
SM - 60180-2H	220	50	28	2000	150	47	45	455	47	181
SM - 60240-2H	220	50	33	1800	180	45	43	579	47	242
SM - 60300-2H	220	50	40	1800	225	47	42	705	57	303

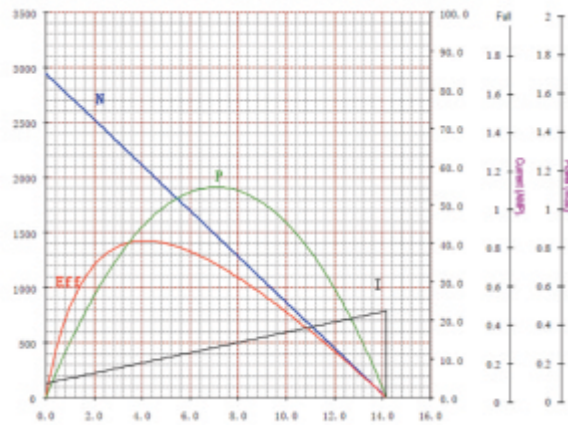
Other specifications are also available on request.

BLDC Refrigerator Fan Motor

Model: SM - BLDC-125



Structure & components



Technological datas

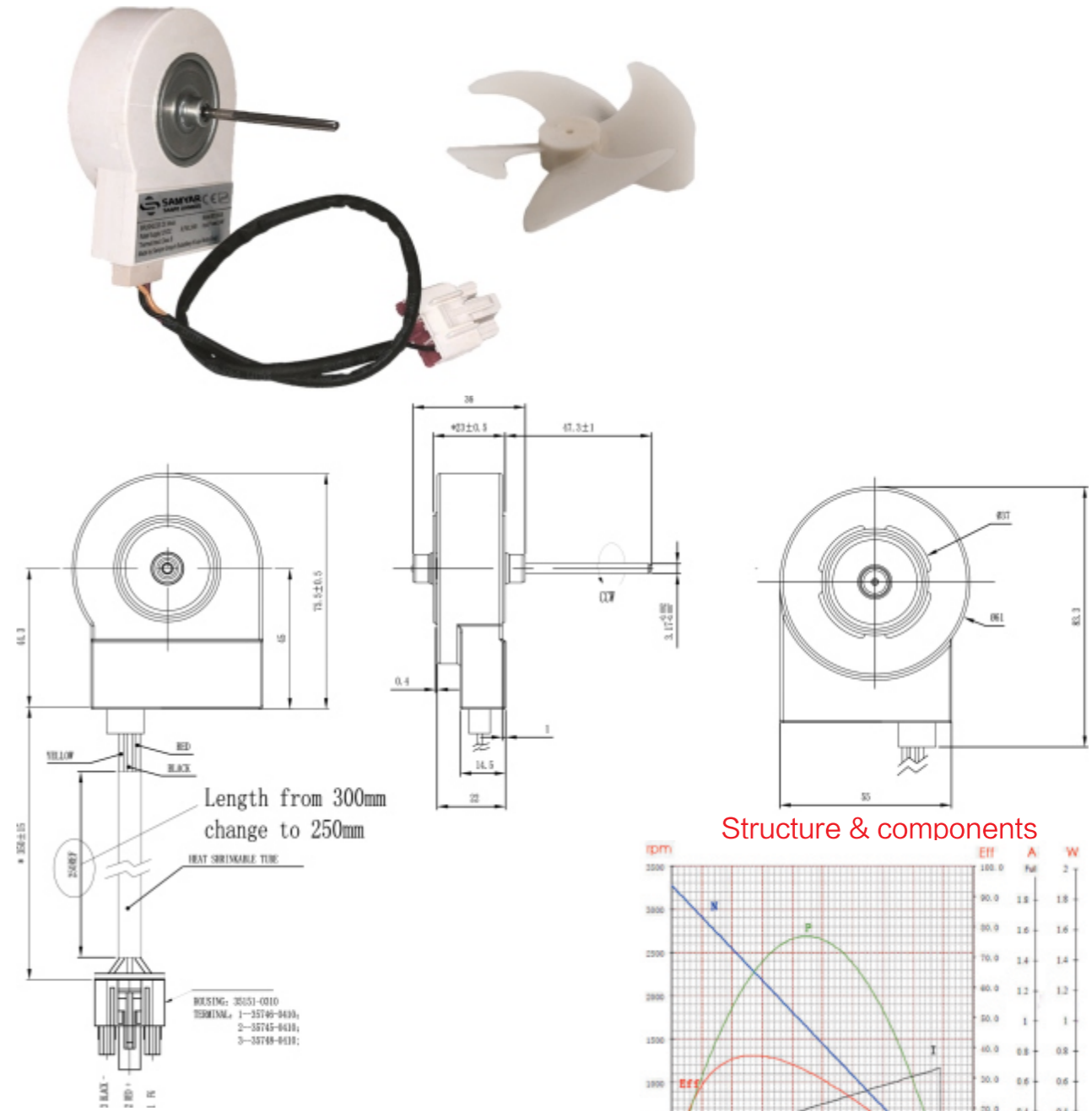


Dimension:mm

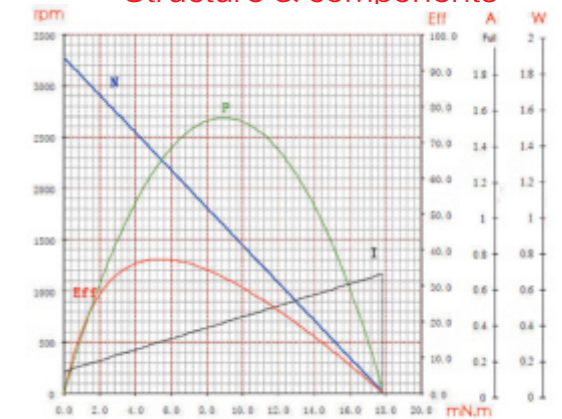
Model	Voltage(V)	Speed(RPM)	Current (A)	Noize	Max Input (W)
SM -BLDC-125	12	1630	0.3	18	3.6

Other specifications are also available on request.

Model:SM - BLDC-5805



Structure & components



Technological datas

Made by Samyar Group

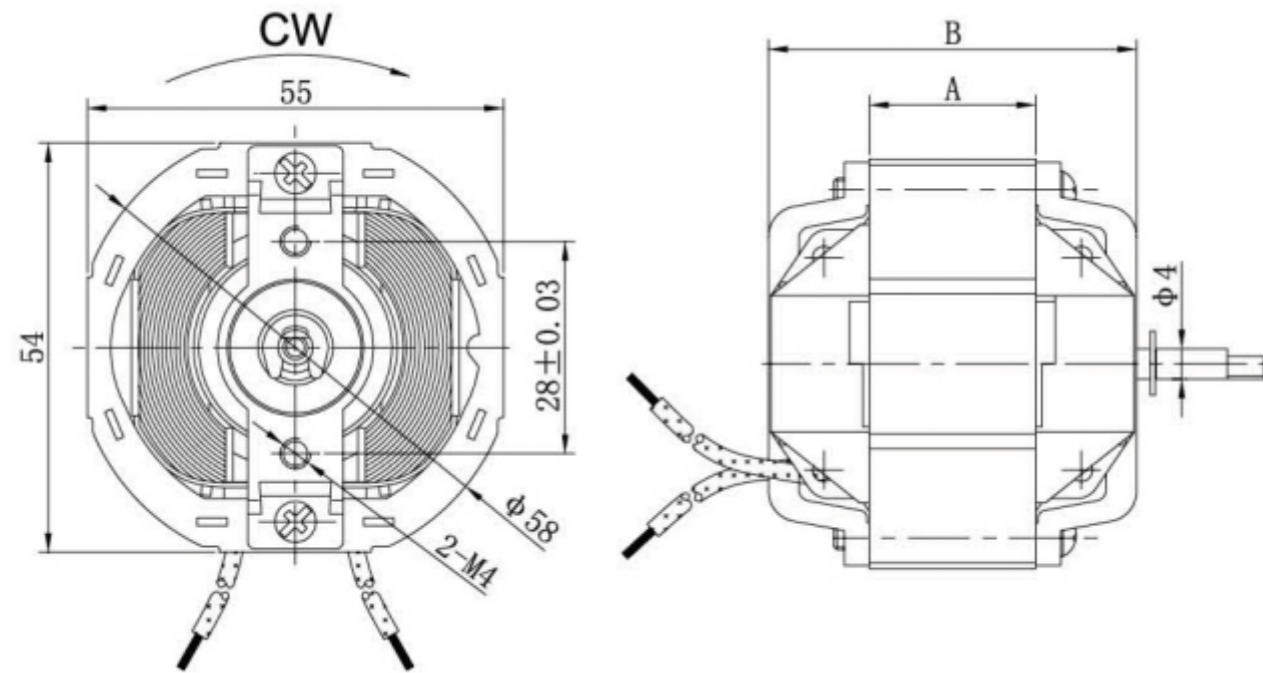
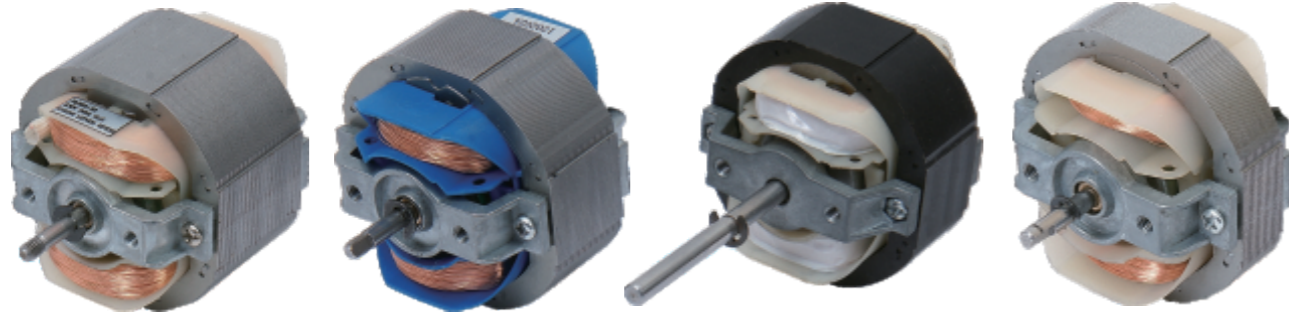
Dimension:mm

Model	Voltage(V)	Speed(RPM)	Current (A)	Noize	Max Input (W)
SM - BLDC-5805	12	2450	0.200	23	2.4

Other specifications are also available on request.

Fan Motor 58 Series Ventilation Fan Motor

Model: SM 5810 ~ 5835



Technological datas

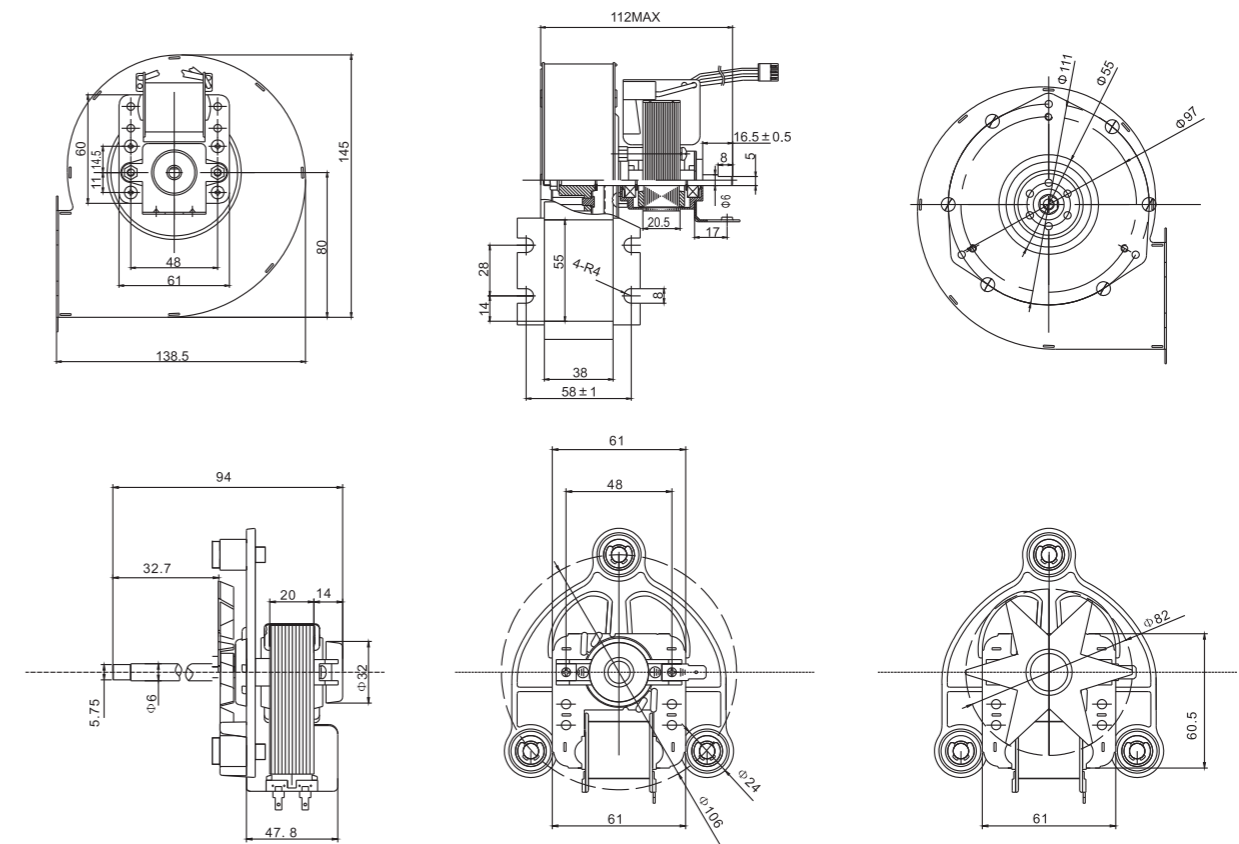


Dimension:mm

Model	Dim A	Dim B	Dim D	Volt.(V)	Freq.(Hz)	Max Torque(g.cm)	Max Input Power(W)	Max Output Power(W)
SM - 58-10	10.5	36.5	4.0	220	50	80	15	2.0
SM - 58-12	12.5	38.5	4.0	220	50	90	18	3.0
SM - 25-16	16.5	42.5	4.0	220	50	110	22	4.5
SM - 58-20	20.5	46.5	4.0	220	50	130	28	6.3
SM - 58-25	25.5	51.5	4.0	220	50	150	32	8.0
SM - 58-30	30.5	56.5	4.0	220	50	170	38	10.5
SM - 58-35	35.5	61.5	4.0	220	50	190	45	12.5

Other specifications are also available on request.

Gas Boiler Fan



Technological datas

Made by Samyar Group

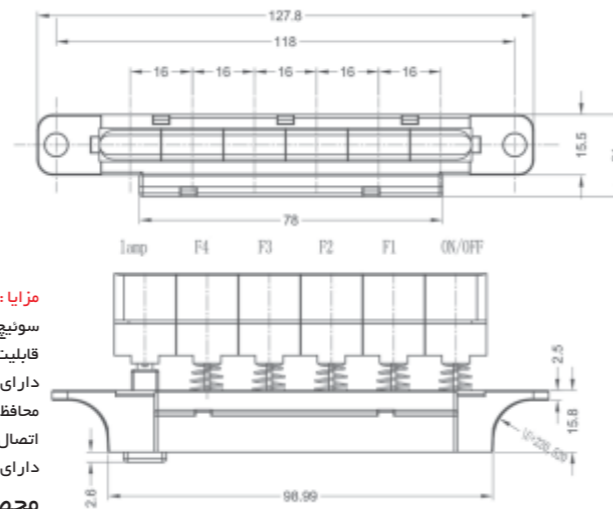
Dimension:mm

Model	Rated Voltage (VAC)	Frequency(Hz)	Power(W)	Current(A)	Rated Speed (r/min)	Max Static Pressure(Pa)	Max Airflow (m³/h)	L*B*H(mm)
SM- 108-21-64	220	50	≤35	≤0.60	2600 ± 100	≥200	≥85	171*180*131
SM- 108-21-64	220	50	≤35	≤0.60	1700 ± 100	≥190	≥80	168*157*124
SM-108-22-72A	220	50	≤65	≤0.60	2500 ± 100	≥280	≥140	205*181.5*132
SM-108-22-72C	220	50	≤53	≤0.50	2150 ± 100	≥240	≥110	173*181*124
SM-108-21-64	220	50	≤32	≤0.60	2250 ± 100	≥250	≥85	174*167*139
SM-108-22-72	220	50	≤65	≤0.60	2450 ± 100	≥260	≥138	211*195*135.5
SM-108-22-72A	220	50	≤60	≤0.60	2500 ± 100	≥250	≥120	153.5*185*103.5

Other specifications are also available on request.

Mechanical Hood Switch - 4 Speed

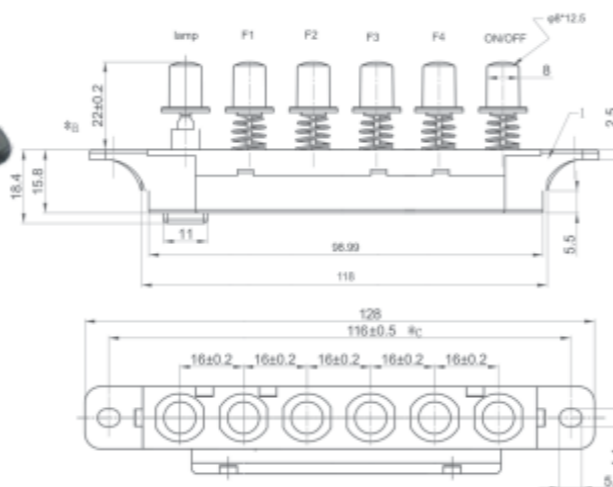
Model:SM-MQ Pana 188A



مزایا:
سوئیچ مکانیکی سه / چهار دور.
قابلیت استفاده در کلیه هودهای آشپزخانه با موتور چهار دور.
دارای استاندارد های بین المللی.
محافظ شده در مقابل ورود رطوبت به داخل سوئیچ.
اتصال سیم بندی به سوئیچ بصورت مکانیکی.
دارای استاندارد شعله سوزنی و سیم ملتهب.
محصول دارای ۱۲ ماه گارانتی تعویض می باشد.

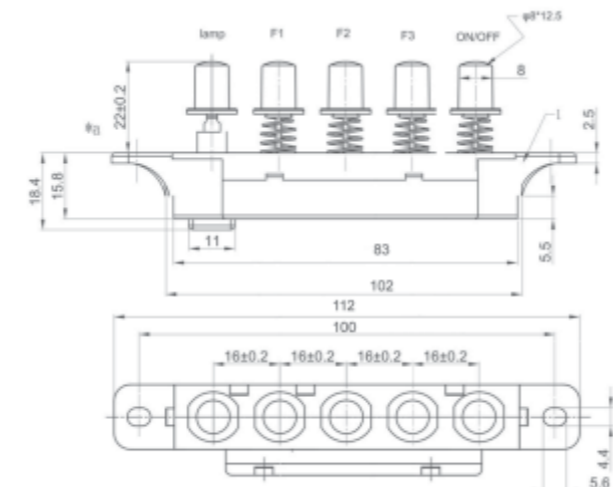
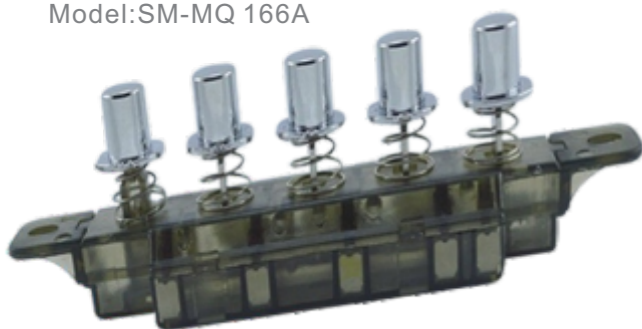
Mechanical Hood Switch - 4 Speed

Model:SM-MQ 166B

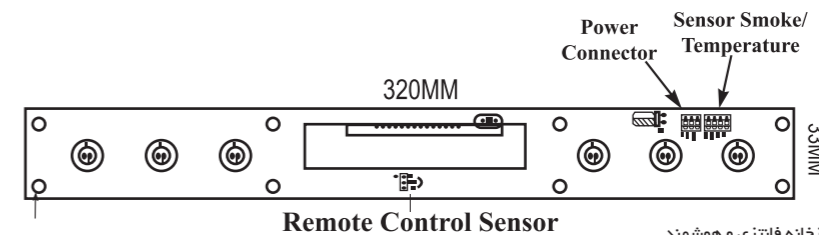


Mechanical Hood Switch - 3 Speed

Model:SM-MQ 166A



Hood Touch Switch



مزایا:
قابل استفاده در کلیه هودهای آشپزخانه فانتزی و هوشمند.
قابل ارائه در سرعت های مختلف از ۲ الی ۴ دور.
دارای سوئیچ و سوکت خروجی برق ۱۲ ولت LED لامپهای هود.
دارای سوکت خروجی اتصال به سنسورهای دود و حرارت.
دارای نمایشگر LCD، فرمان دور، روشنایی و ساعت.
قابلیت برنامه ریزی نمایشگر در پیش نمایش و لوگو.
دارای اسپیکر هشدار دود.
دارای سیستم تنظیم زمان استفاده.
امکان ارائه سنسور حرارتی و دود به همراه محصول.
دارای استاندارد شعله سوزنی و سیم ملتهب
دارای استاندارد تست High Voltage

محصول دارای ۱۲ ماه گارانتی تعویض می باشد.

Technological datas

Made by Samyar Group

Dimension:mm

Model	Voltage	Frequency	Speed Level
	VAC	Hz	
SM - 83-3 Speed	220	50	1-3
SM - 84-4 Speed	220	50	1-4
SM - 85-5 Speed	220	50	1-5
SM - 86-6 Speed	220	50	1-6

Other specifications are also available on request.

